

EA-IP-BOX

Die Alarmeinheit EasyAlarm wird zum Schutz vor Dreck/Staub/Wasser in ein Schutzgehäuse EA-IP-BOX montiert. Hiervon existieren verschiedene Versionen.

Hinweis für Aufzugnotrufanlagen mit Freisprechverbindung



Bitte beachten Sie, dass das Mikrofon der Alarmeinheit deaktiviert ist und die Aufnahme der Standort-Ansage nur mit der abgesetzten Sprechstelle EA-LMK70B möglich ist.

Artikel-Nummer: 100.0700

Abmessungen:

240x191x107 mm

Material:

Gehäuse ABS UL 94 HB

Standard: transparenter Deckel

Option: grauer Deckel

Schutzart (EN 60529):

IP 65

Schlagfestigkeit (EN 50102):

IK 07

Halogen frei (DIN/VDE 0472, Part 815):

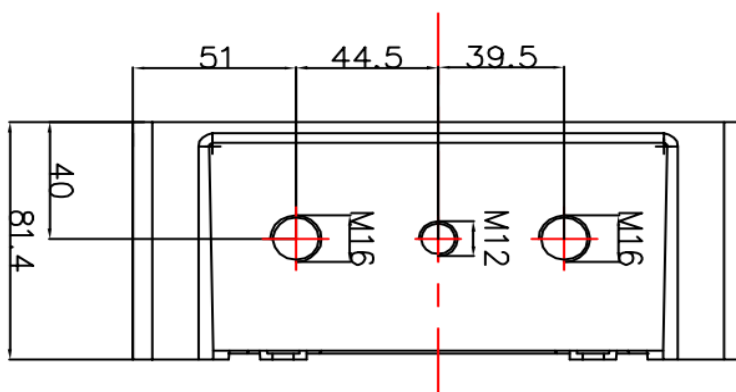
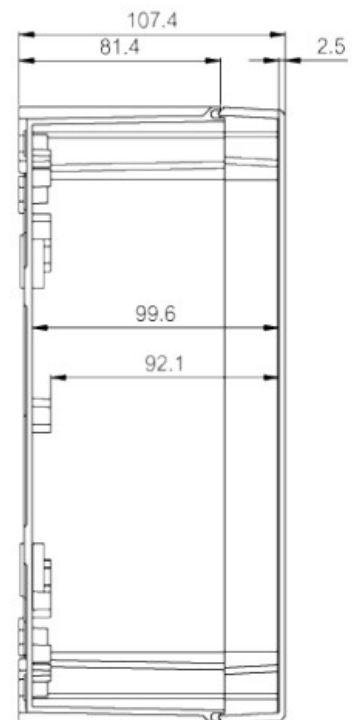
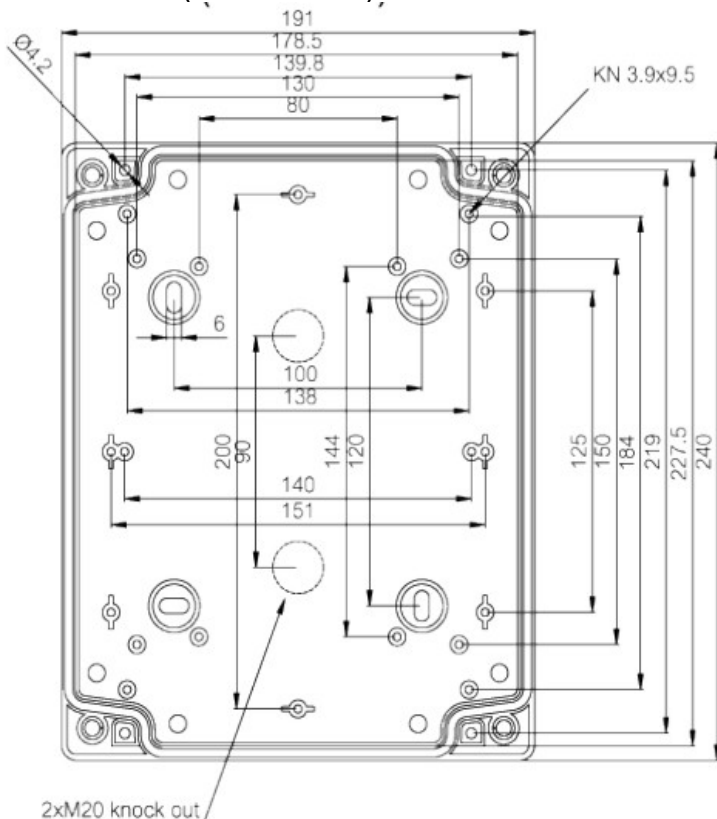
Ja

Brandklassifikation (UL 746 C 5):

UL 94 HB

Glühdrahttest (IEC 695-2-1), °C:

650



2 x M16 Durchführungen für EXT und ☎-Line
1 x M12 Durchführungen Reserve

Artikel-Nummer: 100.0710

Die Alarmeinheit EasyAlarm wird zum Schutz vor Dreck/Staub/Wasser in das Schutzgehäuse EA-IP-BOX montiert.

Abmessungen:

360x254x111 mm

Material:

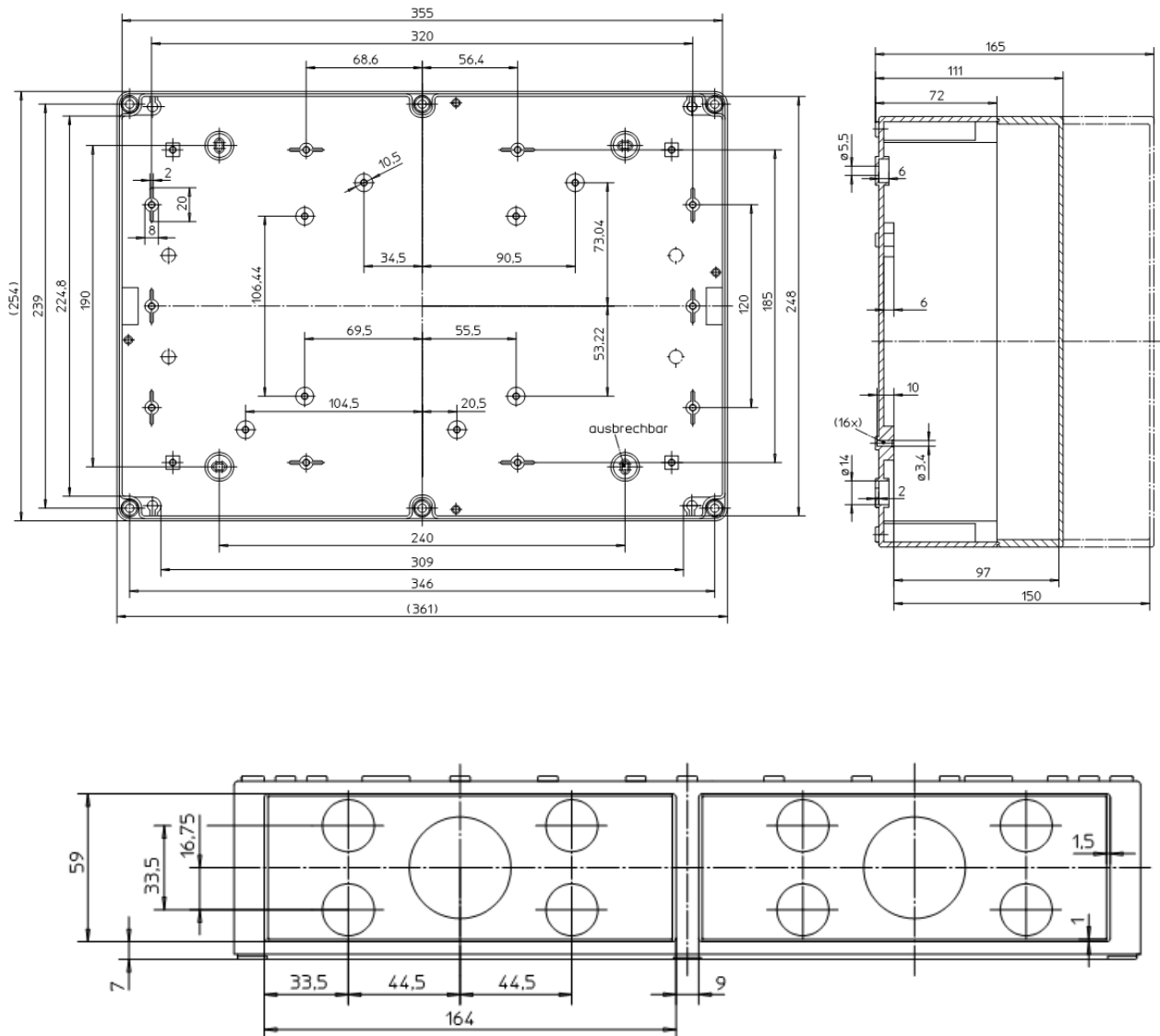
Gehäuse Polystyrol, grau ähnlich RAL 7035

Schutzart (EN 60529):

IP 66

Schlagfestigkeit (EN 50102):

IK 07



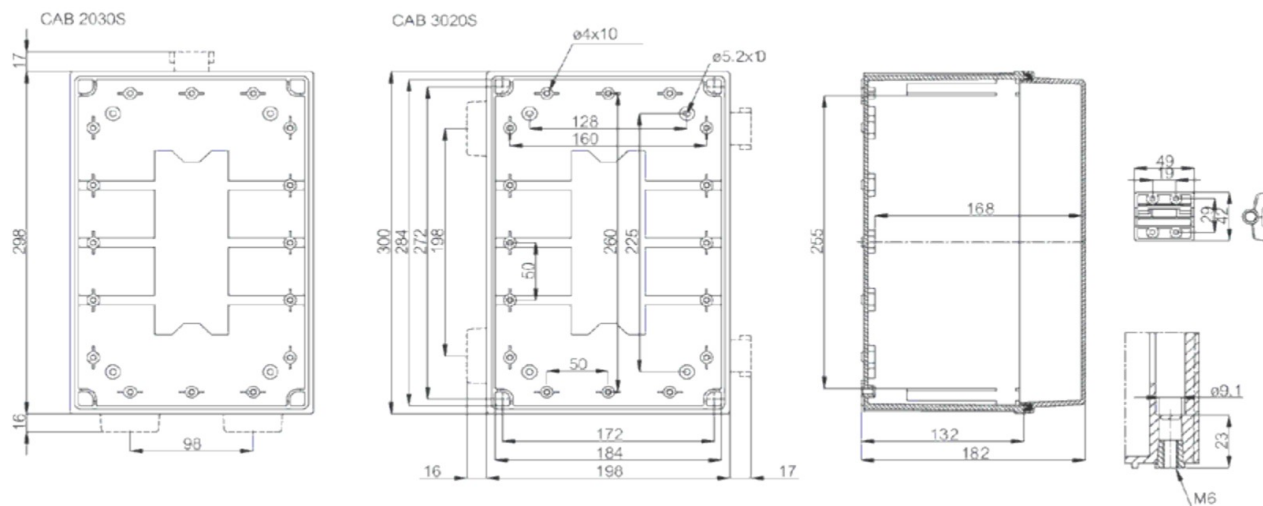
3 x M16 Durchführungen für EXT und ☎-Line

Artikel-Nummer: 100.0720

IP-Box mit Scharnier-Tür z.B. für Wandtelefon

Abmessungen:	300x200x120 mm
Material:	Gehäuse PC/ABS
Schutzart (EN 60529):	IP 65
Schlagfestigkeit (EN 62262):	IK 08S

inkl. DIN-Schiene



Artikel-Nummer: 100.0730 (Drähte) / 100.0730K (Klemmen)

EA-IP-EN70-EC

Schutzgehäuse für Neben-Sprechstellen EA-LMK70 / EA-LMC70 / Nano / Mini

Abmessungen:

180x110x64 mm

Material:

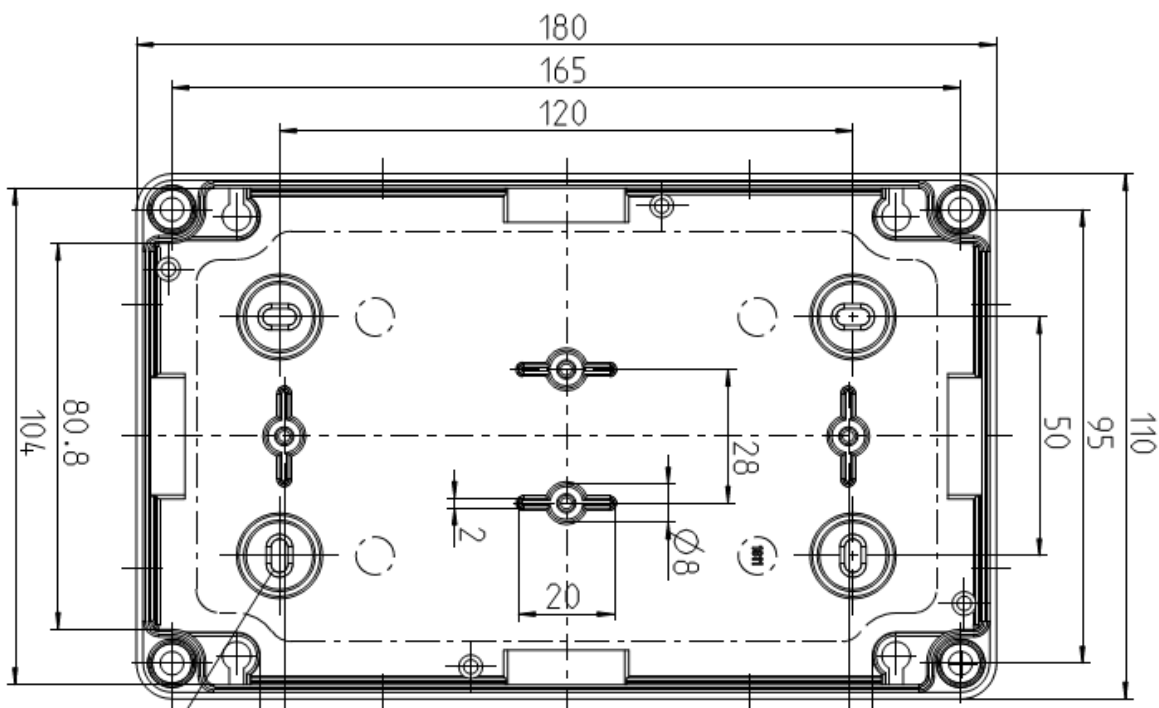
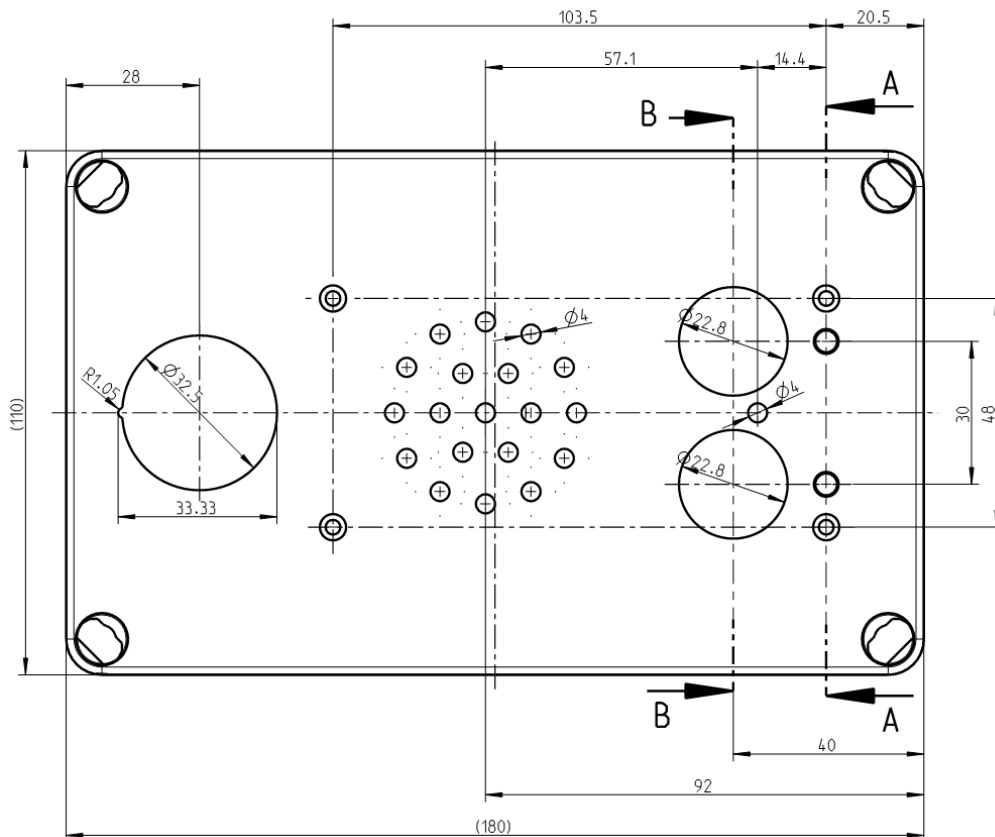
Gehäuse BS

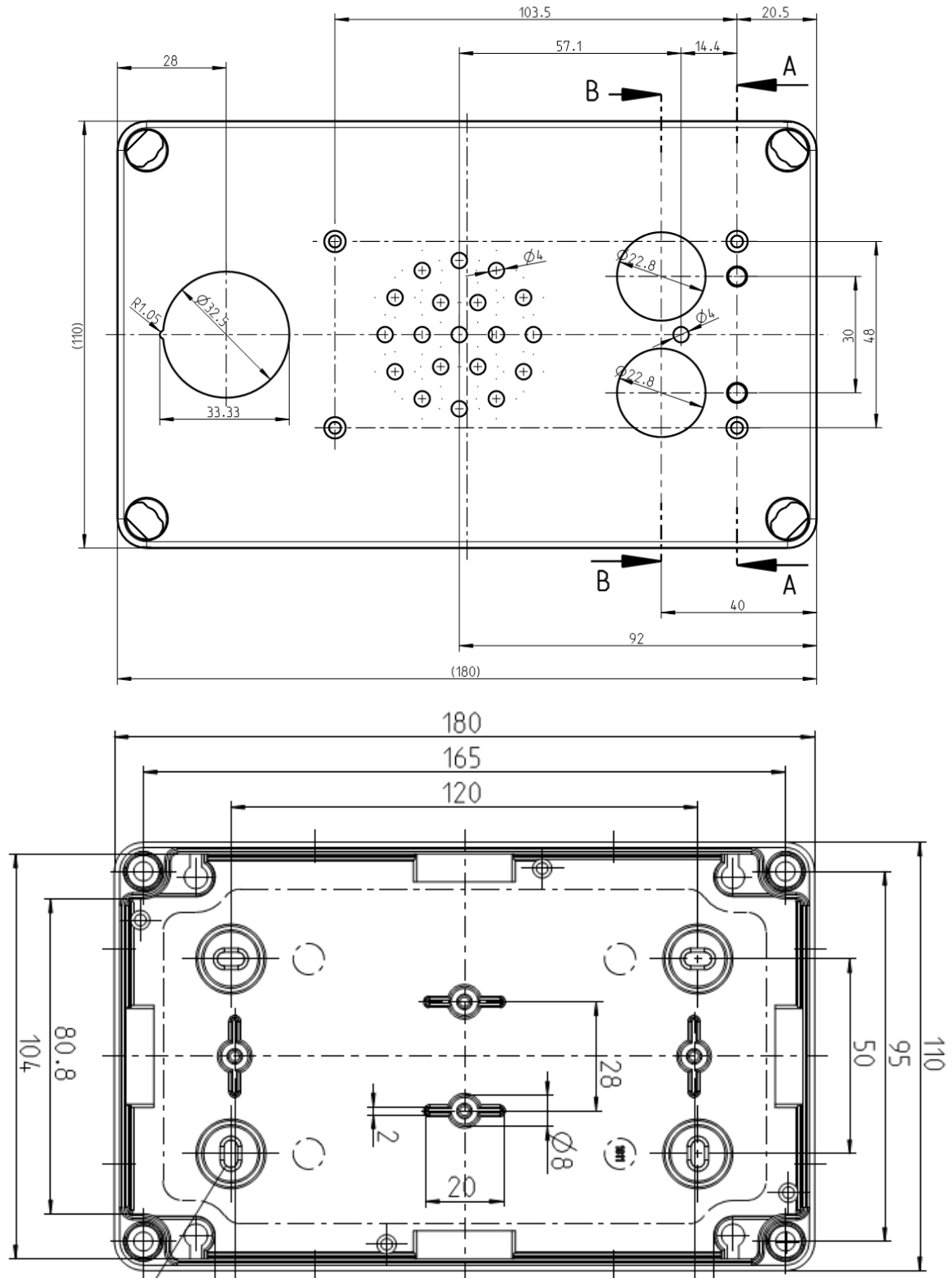
Schutzart (EN 60529):

IP 65

100.0730 inkl. Notruf-Taste RT42 (Glocke erhaben) + Anschlussdrähten

100.0730K inkl. Notruf-Taste RT42 (Glocke erhaben) + Klemmen





Artikel-Nummer: 100.0750

EA-IP-EC
Schutzgehäuse inkl. Notruftaste

Abmessungen:

52x50x35 mm

Material:

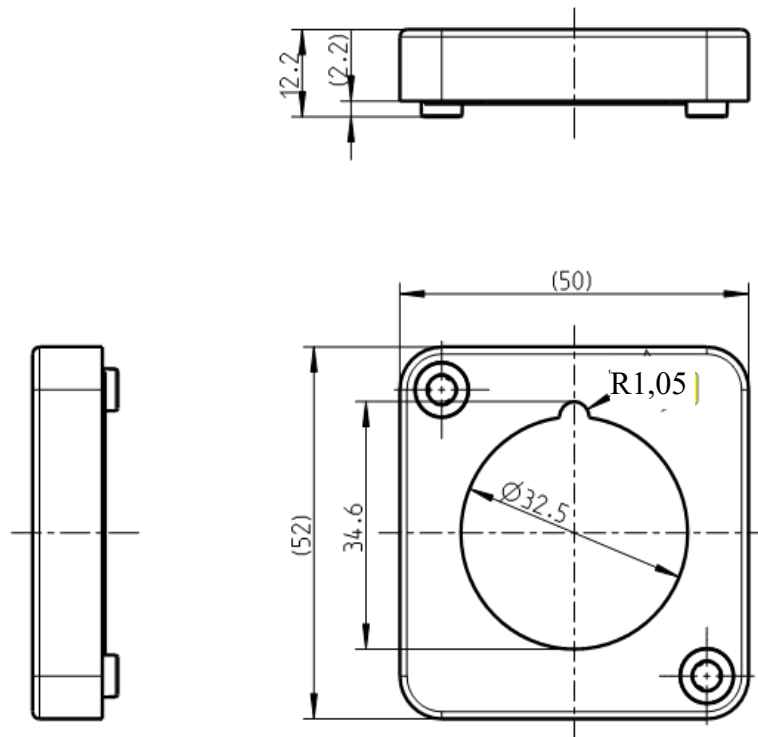
Gehäuse ABS

Schutzart (EN 60529):

IP 66



inkl. Notruf-Taste RT42 (Glocke erhaben) + Klemmen



Artikel-Nummer: 100.0760xx

Schutzgehäuse für Sprechstellen EALMK70 / EA-LMC70 / Nano / Mini
bzw. Fern-Sprechstellen EA-LMK72

Abmessungen:

180x1182x64 mm

Material:

Gehäuse BS

Schutzart (EN 60529):

IP 65



Varianten:

EA-IPG-EC-xx

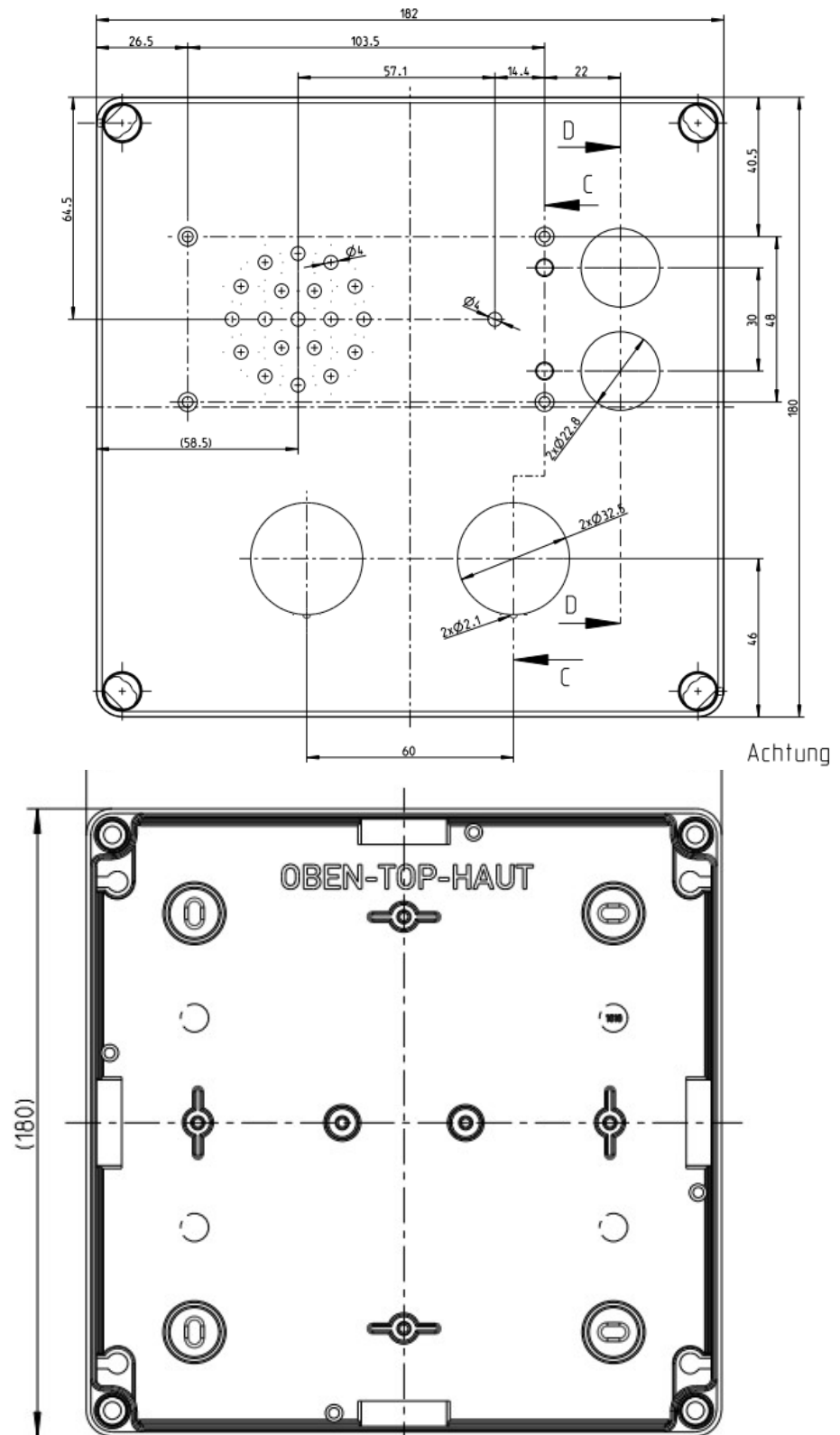
100.0760HK inkl. Notruf-Taste RT42 (Glocke erhaben) + Anzeige „Hilfe kommt“

100.0760FW inkl. Notruf-Taste RT42 (Glocke erhaben) + Taste „Sprechen“

EA-IPG-FW-xx

100.0760LS inkl. Sprechen-Taste RT42 (Glocke erhaben)

weiter auf Anfrage



Artikel-Nummer: 100.0761

Schutzgehäuse für Sprechstellen EALMK70 / EA-LMC70 / Nano / Mini
bzw. Fern-Sprechstellen EA-LMK72

Abmessungen:

180x1182x64 mm

Material:

Gehäuse BS

Schutzart (EN 60529):

IP 65



Varianten:

EA-IPG-EC

100.0761 inkl. Notruf-Taste RT42 (Glocke erhaben)

