

#### Notlichter (Art. Nr: 100.087x)

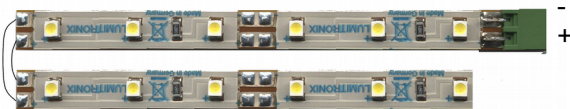
##### LED-Streifen 10 cm (Art. Nr: 100.0870) selbstklebend

passend zu transparentem Rahmen (Art. Nr: 100.0230 bzw. 100.0231)  
wahlweise in die untere ODER obere Aussparung des transparenten Rahmens einlegen  
Techn. Daten: 12 V DC +/- 15% / 0.8 W / 52 lm (16 cd 120°)  
Abmessungen: 117 x 9 x 9 mm (L x B x H)  
Anschlüsse: Steck/Schraubklemme



##### LED-Streifen 2x10 cm (Art. Nr: 100.0873) selbstklebend

passend zu transparentem Rahmen (Art. Nr: 100.0230 bzw. 100.0231)  
für beide Aussparung des transparenten Rahmens (Licht unten und oben)  
Techn. Daten: 12 V DC +/- 15% / 1.6 W / 104 lm (16 cd 120°)  
Abmessungen: (100+117) x 9 x 9 mm (L x B x H)  
Anschlüsse: Steck/Schraubklemme



Detail



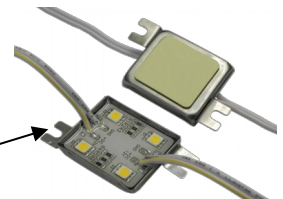
##### LED-Streifen 20 cm (Art. Nr: 100.0871) selbstklebend

Techn. Daten: 12 V DC +/- 15% / 1.6 W / 104 lm (16 cd 120°)  
Abmessungen: 217 x 9 x 9 mm (L x B x H)  
Anschlüsse: Steck/Schraubklemme



##### Schraub-LED (Art. Nr: 100.0872) / IP67

Techn. Daten: 12 V DC +/- 15% / 0.2 W / 4 lm (44 cd 20°)  
Bohrung: Bohrung M8  
Kabel: 25 cm



##### LED-Modul (Art. Nr: 100.087x) selbstklebend

Techn. Daten: 12 V DC +/- 15% / 1.2 W / 50 lm  
Abmessungen: 37 x 32 x 5 mm (L x B x H) auch Schraubmontage möglich  
Kabel: 8 cm zwischen den Elementen (Lieferung als Kette möglich)

#### Beispiele Notlicht in transparenten Frontrahmen eingebaut in Kombination mit INOX-Frontplatten



Rahmen: 100.0231  
Notlicht: 100.0870



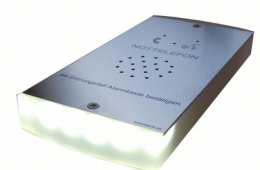
100.0231  
100.0873



100.0230  
100.0870



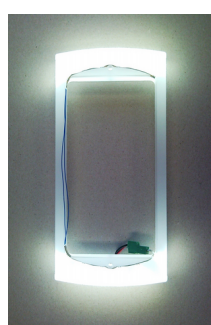
100.0230  
100.0873



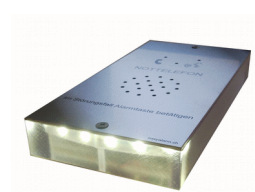
100.0231



100.087x\_Notlicht.odt



+41 (0)56 648 40 40



100.0230

**LED-RT42-RING (Art. Nr: 100.0879)**

Techn. Daten: 4 bis 15 V DC / 1 W  
Abmessungen: 52 x 52 x 6mm  
RT42 Bohrung 32.5 mm  
Kabel: 10 cm

wird zwischen Frontplatte und RT-42-Taster bzw. RA-42-Anzeige geklemmt

Die zwölf weissen LED strahlen durch die halbtransparenten Polycarbonat-Frontplatte, z.B.

Art. Nr: 100.0211 / 100.0212

Art. Nr: 100.0213

