

## EA-ACDC-USV

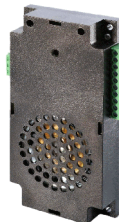
**230 VAC ➔ 14.3 V / 10 W DIN-Schaltnetzteil 1TE (Eco-Power)**

Bestell-Nummer: 118.0117

## EA-ACDC-PSM

**230 VAC ➔ 12 V / 10 W DIN-Schaltnetzteil 1TE (Eco-Power)**

Bestell-Nummer: 118.0116



EasyAlarm versorgt über  
Neben-Sprechstelle EA-LMx70:  
14.3 V auf Klemmen VIN+ und VIN-

Exicall EN und EN70:  
14.3 V auf die beiden Klemmen SP



### EA-ACDC-USV

In dieser Anwendung als Ersatz für  
EA-ACDC-IN230 (Art.Nr: 118.0115)

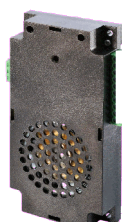
### EA-ACDC-USV

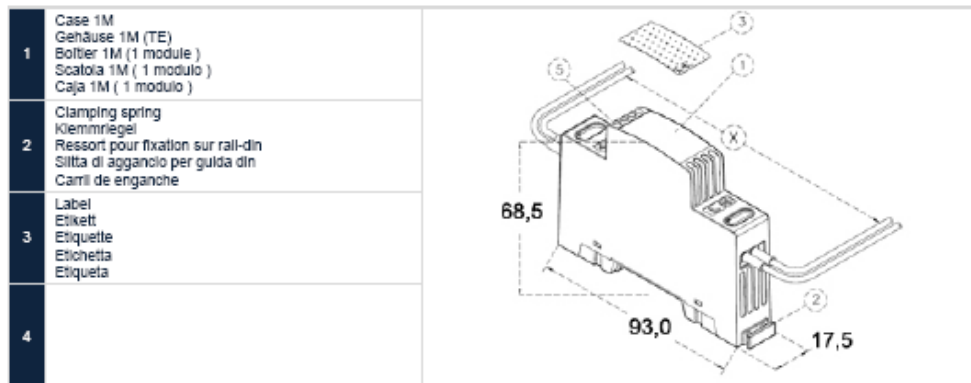
**Nicht geeignet** zur direkten 12V-Speisung  
des EasyAlarm in Kombination mit einer  
passiven  
Neben-Sprechstelle z.B. EA-LMK

**Enthält keinen Missbrauchs-  
unterdrückungseingang bis 230 V**

Hierfür weiterhin EA-ACDC-IN230  
(Art.Nr: 118.0115) verwenden!

Netzspannung  
230 V  $\pm$  15% AC / 50-60Hz





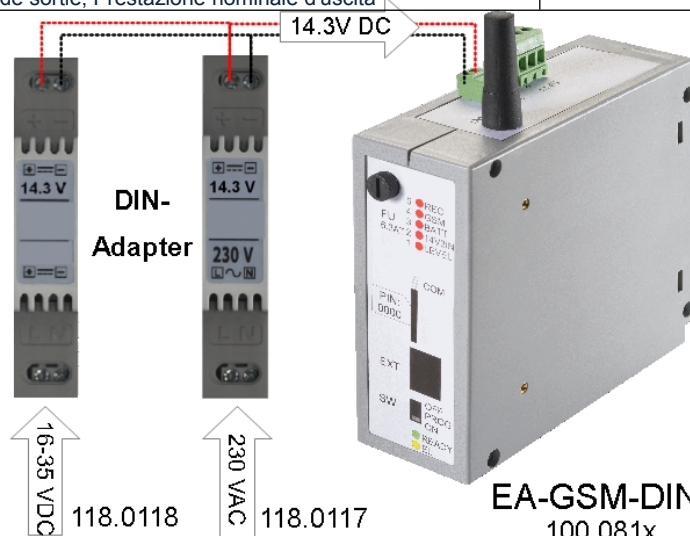
Safety Standard, Sicurezza-Norm, Norme de sécurité, Norma di sicurezza	EN60950 – UL508
EMC Standard, EMV-Norm, Norme CEM, Norme EMC	EN55022/B - EN61000-4
EMC Standard, EMV-Norm, Norme CEM, Norme EMC	2006/95/ECC - 89/336
Degree of protection, Schutzgrad, Degré de protection	IP 20
Service condition, Betriebstemperatur, Température d'utilisation	- 10°C / + 50°C
MTBF (MIL HDBK217)	~ 100'000 h
Relative humidity, Relative Feuchtigkeit (ohne Betauung), Humidité relative sans cond.	5 % + 90 %
Nominal input voltage, Eingangsnennspannung, Tension nominale d'entrée	230 Vac ± 15 %
Nominal frequency, Nominale Frequenz, Fréquence nominale	48 - 63 Hz
No load input power, Leerlaufleistung, Puissance absorbée à vide	0,3 W ( <b>ECO POWER - EuP directive 2005/32/EC</b> )
Nominal output voltage, Ausgangsnennspannung Tension nominale de sortie, Tensione nominale d'uscita	14.3 Vdc EA-ACDC-USV (118.0117) 12 Vdc EA-ACDC-PSM (118.0116)
No-load voltage, Leerlaufspannung, Tension de sortie à vide Tensione d'uscita a vuoto	14.3 Vdc EA-ACDC-USV (118.0117) 12 Vdc EA-ACDC-PSM (118.0116)
Nominal output Power, Ausgangsnennleistung Alimentation nominale de sortie, Prestazione nominale d'uscita	10 W EA-ACDC-USV (118.0117) 10 W EA-ACDC-PSM (118.0116)

## EA-DCDC-USV

### 16 – 35 VDC ➡ 14.3 V / 10 W DIN-Schaltnetzteil 1TE

Bestell-Nummer: 118.0118

Safety Standard, Sicurezza-Norm, Norme de sécurité, Norma di sicurezza	EN60950 – UL508
Degree of protection, Schutzgrad, Degré de protection	IP 20
Service condition, Betriebstemperatur, Température d'utilisation Temperatura d'utilizzo	- 10°C / + 50°C
Relative humidity, Relative Feuchtigkeit (ohne Betauung) Humidité relative sans condensation, Umidità relativa senza condensa	5 % + 90 %
Nominal input voltage, Eingangsnennspannung, Tension nominale d'entrée, Tensione nominale d'ingresso	16 – 35 VDC
No load input power, Leerlaufleistung, Puissance absorbée à vide Potenza assorbita a vuoto	0,3 W
Nominal output voltage, Ausgangsnennspannung Tension nominale de sortie, Tensione nominale d'uscita	14.3 Vdc EA-DCDC-USV
No-load voltage, Leerlaufspannung, Tension de sortie à vide Tensione d'uscita a vuoto	14.3 Vdc EA-DCDC-USV
Nominal output Power, Ausgangsnennleistung Alimentation nominale de sortie, Prestazione nominale d'uscita	10 W EA-DCDC-USV



## Erweitert mit Notstrom-Leiterplatte EA-NSG

Bestell-Nummer: 100.0117

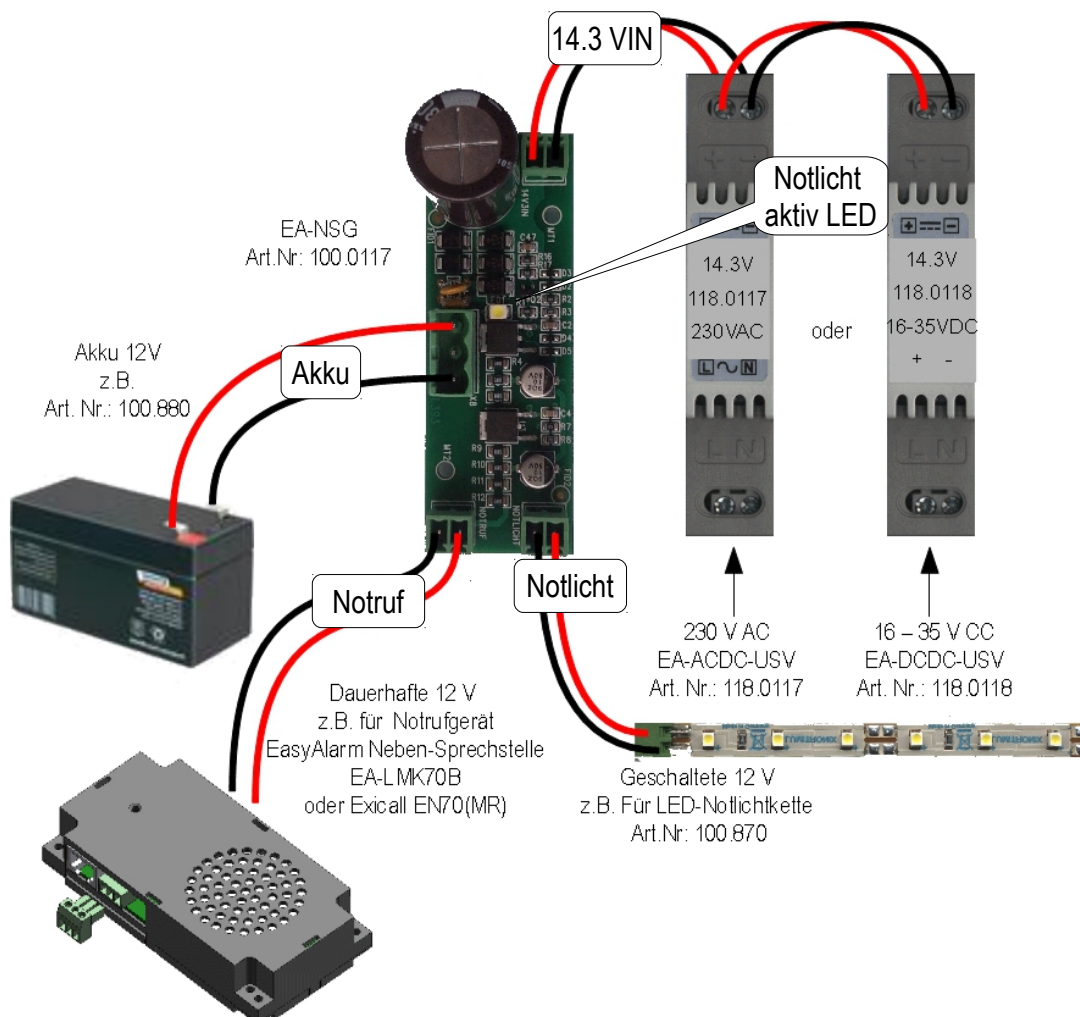
### Technische Daten

<b>Anschlüsse</b>	14V3IN:	2: +14.3 V Eingangsspannung (z.B. EA-ACAC-USV Art.Nr: 118.0117 oder EA-DCDC-USV Art.Nr. 118.0118) 1: GND
	Notlicht:	2: Geschaltete +12 V (max. 300 mA) für Notlicht (aktiv, wenn +14.3V wegfallen) 1: GND
	Notruf:	2: Dauerhafte +12 V (max. 400 mA) für Notrufgerät (z.B. EasyAlarm, Exicall) 1: GND
	X8:	3: Akku +12 V 1: GND
<b>Gehäuse</b>		DIN-Schiene 2TE
<b>Abmessungen:</b>		90 x 34 x 45 mm (L x B x H)
<b>Gewicht:</b>		60 g

### Montage

EA-NSG neben EA-ACDC-USV auf DIN-Schiene im Anschlusskasten aufschrauben und gemäss nachstehendem Schema verdrahten => Polarität beachten => rot(+), schwarz(-)

### Verdrahtung



## EA-ACDC-IN230

### 230 VAC ➡ 12V / 3 W DIN-Schaltnetzteil 3TE

Bestell-Nummer: 118.0115

