




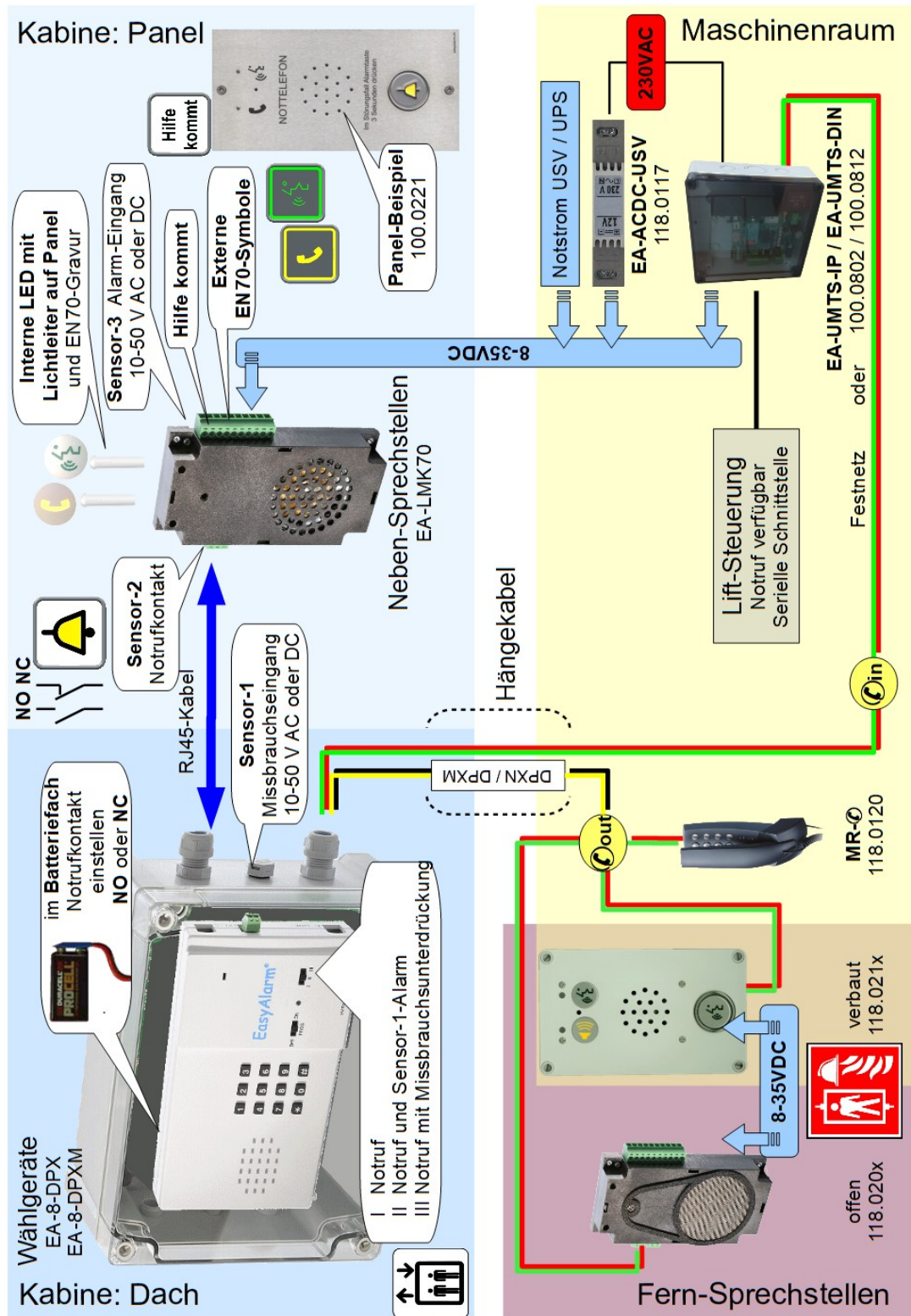


EASYALARM AUSFÜHRUNG SBB (ERGÄNZUNG DER BESCHREIBUNG)

Anzahl	Bestellnummer	Bemerkung
1 Stk.	Set: EA8 DPX SBB (Standardaufzug) Wählgerät + Neben-Sprechstelle Artikel-Nr: 101.0225	 + 
1 Stk.	Set: EA8 DPXM SBB mit Maschinenraum-Kommunikation z.B. Förderhöhe > 30m oder Feuerwehraufzug Artikel-Nr: 101.026	 +  + 

Hardware ab SNr: 90'000



3 MONTAGE

3.1 Montage Apparate-Gehäuse

Die Alarmeinheit wird normalerweise auf dem Kabinendach montiert.



Bitte beachten Sie, dass das Mikrofon der Alarmeinheit deaktiviert ist und die Aufnahme der Standort-Ansage nur mit der abgesetzten Sprechstelle EA-LMK70 möglich ist.

Im Lieferumfang sind zwei Kabeldurchführungen enthalten:

- 1) Telefonkabel 3m (einseitig mit offenen Enden, Kabeldurchführung montiert)
- 2) Anschlusskabel EA-LMK70B (3m) beidseitig RJ45 (Kabeldurchführung montiert)
- 3) Anschlusskabel für Missbrauchsunterdrückung!

Abmessungen:

240x191x107 mm

Material:

Gehäuse ABS, transparenter Deckel, UL 94 HB

Schutzart (EN 60529):

IP 65

Schlagfestigkeit (EN 50102):

IK 07

Halogen frei (DIN/VDE 0472, Part 815):

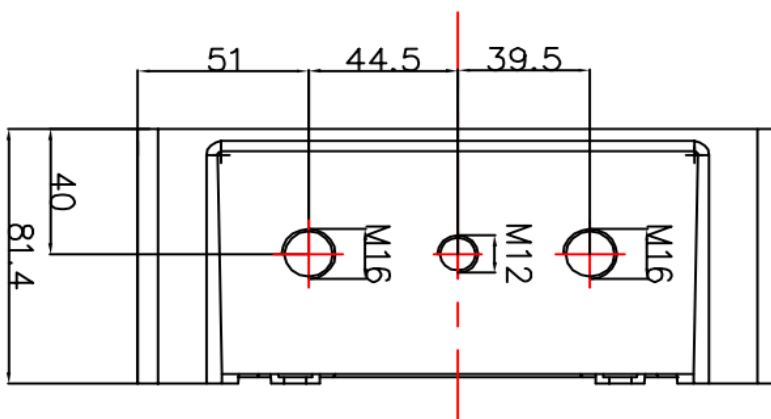
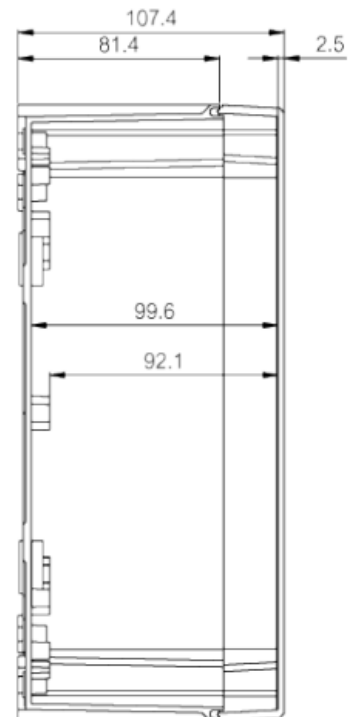
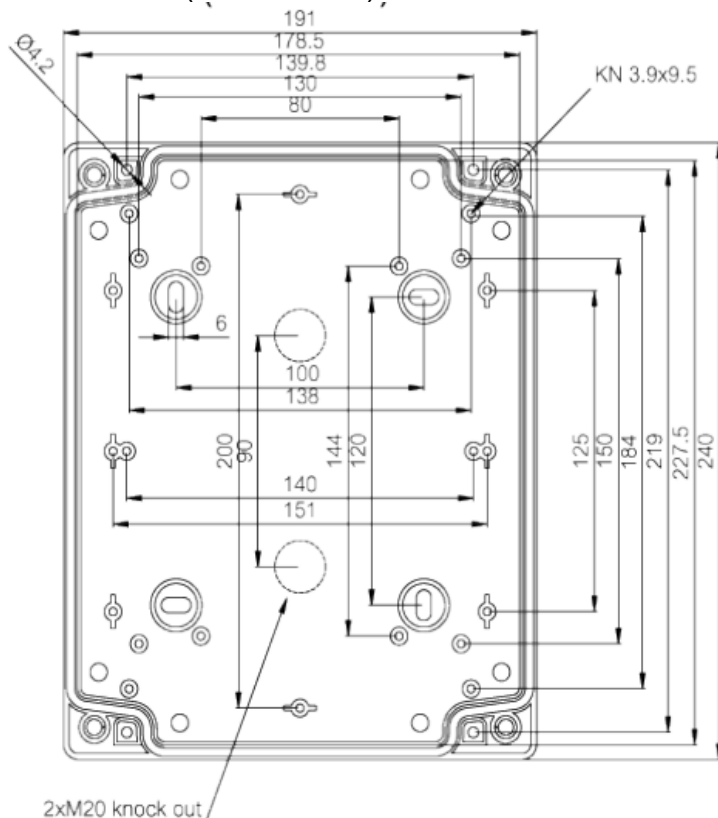
Ja

Brandklassifikation (UL 746 C 5):

UL 94 HB

Glühdrahttest (IEC 695-2-1), °C:

650



2 x M16 Durchführungen für EXT und ☎-Line
1 x M12 Durchführungen für Sensor-1