




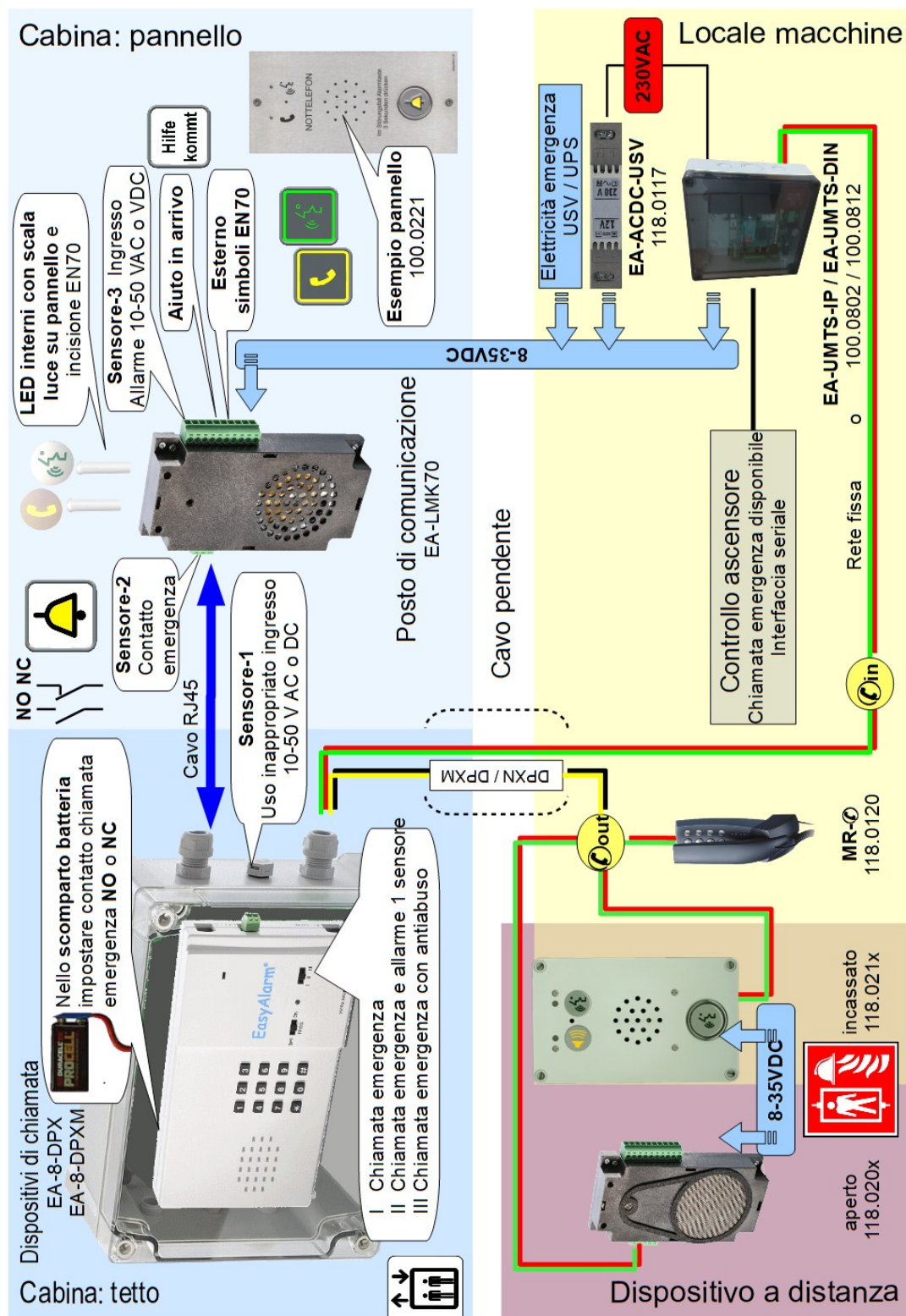


EASYALARM SBB (COMPLETAMENTO DESCRIZIONE)

Numero	Ordine N°	Caratteristiche
1 pz.	Set: EA8 DPX SBB (ascensore standard) Dispositivo di chiamata Art-No: 101.0225	 + 
1 pz.	Set: EA8 DPXM SBB Con comunicazione locale macchine per es. Altezza corsa > 30 m o ascensore pompieri Art-No: 101.0265	 +  + 

Hardware dal SNr: 90'000



3 MONTAGGO

3.1 Montaggio alloggiamento dispositivi

Normalmente si monta l'unità di allarme sul tetto della cabina.



Attenzione: il microfono dell'unità di allarme devono essere disattivati e la guida utente o la programmazione devono essere possibili solo con il punto distaccato EA-LMK70.

Nella fornitura sono contenute due connessioni cavi:

- 1) Cavo telefono 3m (con estremità aperta da un lato, connessione cavo montata)
- 2) Cavo di collegamento EA-LMK70B (3m) bilaterale RJ45 (connessione cavo montata)
- 3) Cavo di collegamento antiabuso!

Dimensioni:

240x191x107 mm

Materiali:

Allog.ABS, coperchio trasparente, UL 94 HB

Tipo protezione (EN 60529):

IP 65

Resistenza urti (EN 50102):

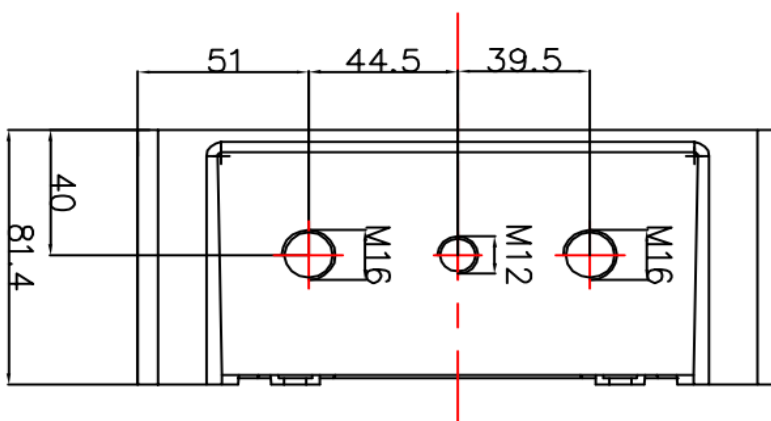
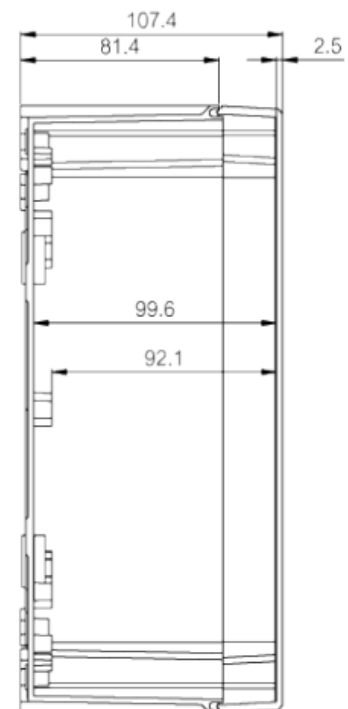
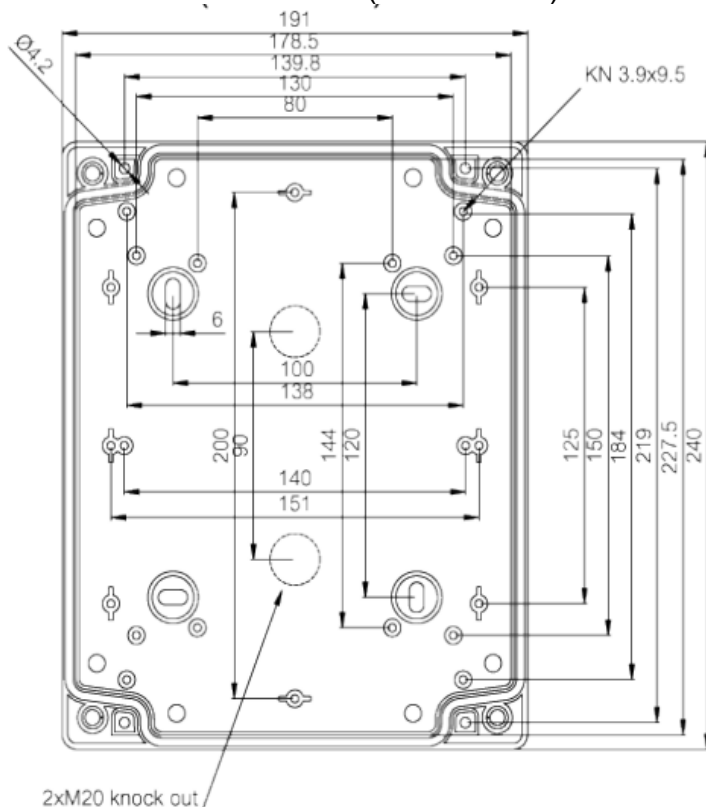
IK 07

esente da alogeno (DIN/VDE 0472, Part 815): Sì

Resistenza incendi (UL 746 C 5):

UL 94 HB

Test del filo incandescente (IEC 695-2-1) °C: 650



2 x M16 Versioni per EXT e C-Line

2 x M12 Versioni per Sensore-1