





### Merkblatt: Auslandsaufenthalt

Diese Anleitung dient als Ergänzung zur Bedienungsanleitung bei Ihrem Auslandsaufenthalt.

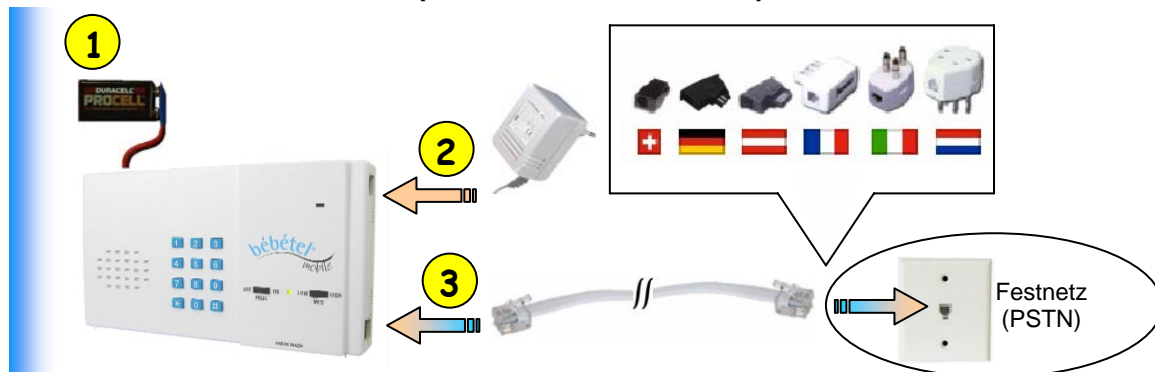
#### Wichtige Hinweise:

- Denken Sie daran, dass im ausländischen Netz der Ländercode vorgewählt werden muss:  
Z. B. 0041 für , 0049 für , 0043 für  und programmieren Sie die Rufnummer entsprechend  5.1.
- Tipp: Deaktivieren Sie beim Auslandsaufenthalt den Anrufbeantworter Ihres Mobiltelefons, da andernfalls bei abgelehnten oder nicht beantworteten Anrufen hohe Verbindungskosten anfallen!

### Anschluss ans Mobiltelefon mit bébételMOBILE



### Anschluss ans Festnetz (alle bébétel-Modelle)



Beim Anschluss ans Festnetz müssen Sie vor der Auslandsreise folgende Punkte klären:


#### 1. Gibt es einen analogen Anschluss auf dem Zimmer?

Um das sicherzustellen, erkundigen Sie sich bitte beim betreffenden Standort (z. B. Hotel). Am besten Fragen Sie nach der Möglichkeit, einen Notebook am Telefonnetz anschliessen zu können (z. B. zum surfen). Wenn der Anschluss eines Notebooks möglich ist, ist auch der Betrieb mit Ihrem bébétel gewährleistet!

Sollte ein ISDN-Anschluss vorhanden sein, erkundigen Sie sich, ob das Hotel einen Adapter für den Anschluss analoger Geräte anbieten kann.

#### 2. Brauche ich einen länderspezifischen Telefonstecker?

Fragen Sie dies ebenfalls am betreffenden Standort nach. Falls notwendig kaufen Sie vor Beginn der Reise z. B. unser Telefonadapterset, weil Sie vor Ort kaum einen passenden Telefonadapter finden werden. Das Reiseadapterset deckt folgende Länder ab:

	Adapterset CH *)	Adapterset D/AT	Adapterset NL
Schweiz		<b>x</b>	<b>x</b>
Österreich	<b>x</b>	<b>x</b>	<b>x</b>
Deutschland	<b>x</b>		<b>x</b>
Frankreich	<b>x</b>	<b>x</b>	<b>x</b>
Italien	<b>x</b>	<b>x</b>	<b>x</b>
Holland	<b>x</b>	<b>x</b>	
Spanien, Portugal, USA *)	Für diese Länder genügt das Kabel mit beidseitigem RJ11-Stecker (Westernstecker): 		
Griechenland, Türkei *)	Für diese Länder genügt ebenfalls das Kabel mit beidseitigem RJ11-Stecker (Westernstecker).		

\*) siehe Punkt 4.

### 3. Was sollte ich auf jeden Fall mitnehmen?

Länderspezifischer Adapter / 8 m-Kabel:



Adapter zur Kabelverlängerung:



sowie den Adapter ES/PO/US (bei BAKOM-Geräten)

### 4. Habe ich ein BAKOM-Gerät?

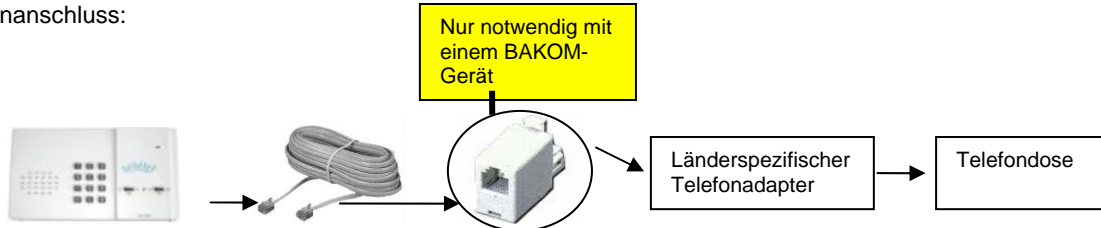
Falls Sie ein türkises (blaugrünes) Gerät haben mit BAKOM-Zulassung (=> Typenschild auf der Geräterückseite beachten), müssen Sie bei RJ11-Installationen auf jeden Fall IMMER den Adapter ES/PO/US zwischen Kabel und Dose einfügen. Dieser Adapter wandelt die BAKOM-Belegung auf den europäischen Standard um.

Adapter ES/PO/US:

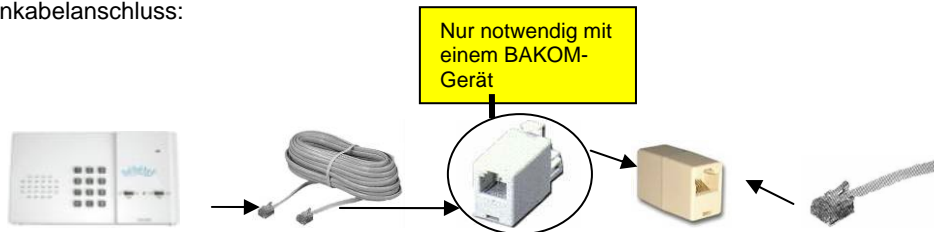


### 5. Vorort Installation:

#### 1. Telefonanschluss:



#### 2. Telefonkabelanschluss:



Belegung der Telefonbuchse von Ihrem bébétel. Anhand des Typenschildes können Sie die Belegung finden:

Zulassung / Approval	Typenschild /Type label	①-LINE
<b>BAKOM 98.0340.Q.N</b>	bébétel Type: BBT-1 S.N.: 98435-1001  BAKOM 98.0340.Q.N Leitronic AGBAKOM 98.0340.Q.N	
<b>BAKOM 99.0071.Q.N</b>	bébétel Type: BBT-2 S.N.: 98495-3003  BAKOM 99.0071.Q.N Leitronic AGBAKOM 99.0071.Q.N	
<b>D801029L (BABT 223 ZV5)</b>	bébétel Type: BBT-2 S.N.: 99235-4001   Leitronic AG www.leitronic.ch	
<b>CE 0682</b> R&TTE-Conformity R&TTE- Expert Opinion	bébétel Type: BBT-3 S.N.: 00403-11001  Leitronic AG www.leitronic.ch	
<b>CE</b> R&TTE-Conformity	bébétel Type: BBT-9-MOB S.N.: 05108-70098  Leitronic AG www.leitronic.ch	