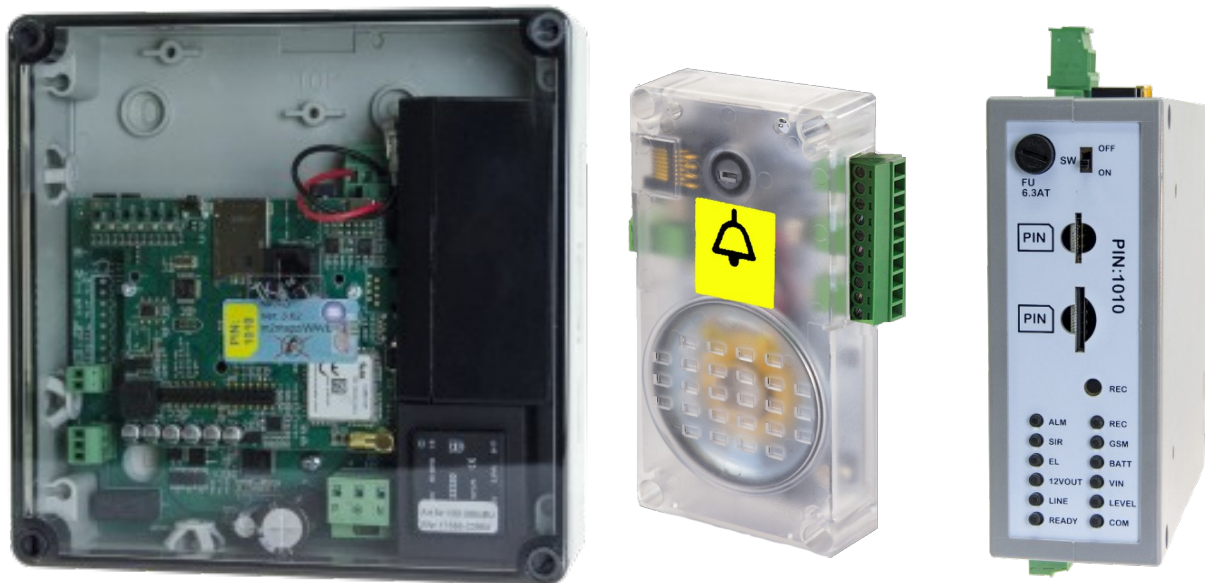


Appel d'offres pour / Guide de conception

Système Nano



Appel de secours d'ascenseur indépendant du leader suisse

- ☞ peut être installé et exploité par tous les fabricants d'ascenseurs.
- ☞ Centre d'appels propre si souhaité

Économique car installation simplifiée

- ☞ Pas de remplacement du câble pendentif
(Utilisation des deux fils de la sonnerie)
- ☞ plusieurs variantes pour le rétro-fit
- ☞ pas de frais pour le réseau fixe

Économique en exploitation

- ☞ Abonnement mobiles moins cher que l'abonnement réseau fixe

Filtrage d'appels intelligent protège des fausses alertes

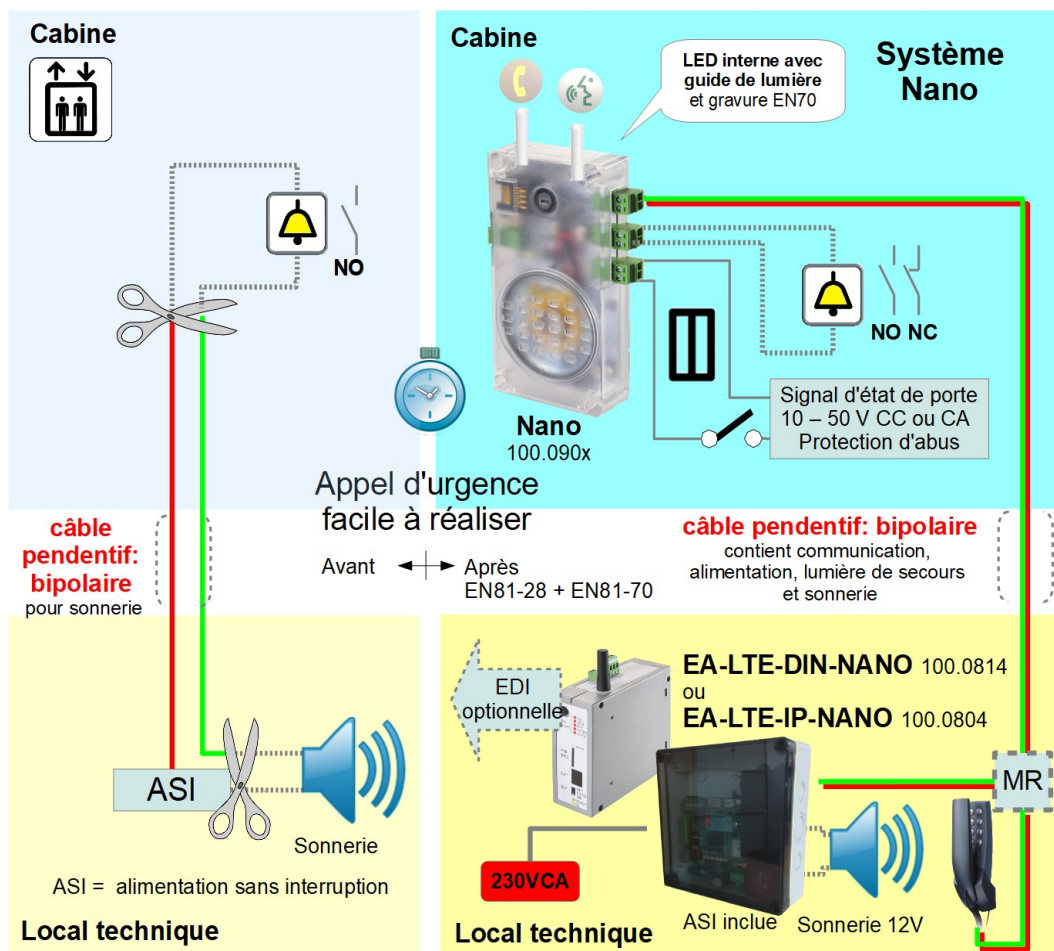
Programmation par SMS / APP

Echange de données informatisées avec commande: seule hardware/card SIM

Card SIM pour toutes les fournisseurs (Europe et Suisse)

Swiss made / Swiss support

1 Aperçu



Le système NANO est **conforme** aux **normes** EN81-28 et EN81-70.

- Il nécessite **seulement deux fils** entre le poste de communication Nano et EA-LTE/UMTS/GSM-module (des câbles existants de la sonnerie peuvent être utilisés).
- L'appel de secours via réseau mobiles est une **alternative avantageuse à la ligne fixe**.
- Plus de frais d'abonnement** pour la **ligne fixe**.
- Choix du fournisseur de service** à tout moment.
- L'ascenseur peut déjà être utilisé lors de la **construction**.

Réseau:	Système GSM/UMTS/VoLTE Index BL
	Système GSM/UMTS Index BU
Homologation:	2014/30/EU, EN81-28:2018, EN81-70:2017
Numéros de téléphone:	1 ..8 : Numéro d'alarmes
	9 : Numéro d'appel de routine (72h)
Fonctionnalités:	<ul style="list-style-type: none"> • Programmation via SMS • Accès à distance sans code pin • Protection d'abus (Changement de l'état de la porte) • Lumière de secours (interne ou externe) • Communication avec local technique optionnelle • Interface EDI optionnelle pour le contrôle des ascenseurs • Interface LAN/Wifi optionnelle avec 4G/LTE
Identification:	<ul style="list-style-type: none"> • Message enregistrable 12s • Protocole (WinMOS®300)

2 Accessoires de Montage

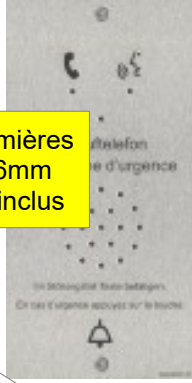
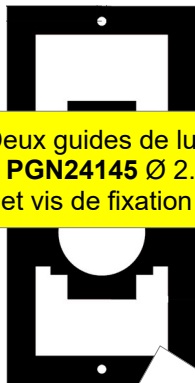
2.1 Plaques frontales sans / avec bouton d'urgence (Inox/Polycarbonate)

Montage encastré / montage saillant des postes de communication (EA-LMK70, EA-LMC70, Nano, Mini)

Dimension:	200 x 100 x 2mm (Inox) / 3mm (PC)	bouton d'urgence RT-42 2M//XI	„Aide arrive“ RA-42
Article-no:	100.0220 EA-TAB	100.0221 EA-TAB-EC	100.0222 EA-TAB-HK
Inox			

305 x 140 x 2 mm
bouton d'urgence RT-42 2M//XI
100.0225 EA-TAB-TELBY-EC

Deux guides de lumières
PGN24145 Ø 2.6mm
et vis de fixation inclus



100.0232
Joint pour plaques frontales
200 x 100 mm (Mousse de 1.5mm)

Plaques frontales en polycarbonate translucides pour l'éclairage de secours

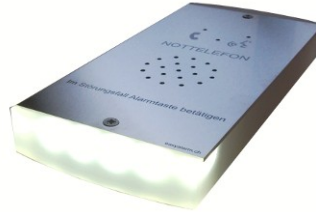
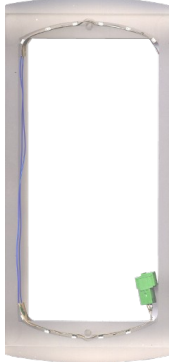
Article-no:	100.0210 EA-TABPC	100.0211 EA-TABPC-EC	100.0212 EA-TABPC-HK	100.0216 EA-TABPC-ECI
Polycarbonate				
				bouton d'urgence intégré

Deux guides de lumières
1293.9068 Ø 4mm
et joint adhésif inclus



2.2 Cadre transparent (PMMA)

pour montage saillant de la plaque / avec fraises pour des rubans lumineux.

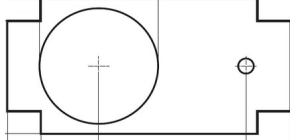


Article-no 100.0231 Conception saillie, arrondi
Dimension: 220 x 100 x 23 mm

2.3 SNEL-Kit de rénovation avec quadrillage du tableau

Article-no: 100.0277

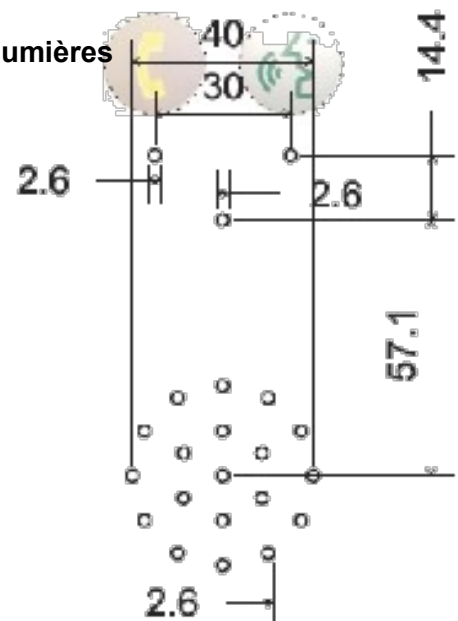
Film adhésif
pour montage rapide



Symboles EN70
autocollants



Guides de lumières
PGN25145





2.4 Équipement rétro fit

Voir ce document: http://www.leitronic.ch/Documents/100.0xxx_Retrofit_Material-FR.pdf

3 Liste de matériel

Conditions: Départ entrepôt Zufikon 30 jours net. / Export 100% paiement d'avance Prix: en Francs Suisse TVA exclue

Illustration	Système Nano	Art. No.	PR	Qté.
 0900 0900EC 0902 0904 0906 0908	Poste de communication NANO bornier à vis enfichable et connecteur RJ45 1xLINE 1xEntrée pour bouton d'urgence externe : contact libre de potentiel 1xEntrée anti-abus: 10 - 50 VCA ou CC 1xSortie lumière de secours 6V 1xConnecteur EXT pour second poste de communication (accessoire) 2xvoyants internes EN81-70 (jaune/vert) NANO-EC: Bouton d'urgence intégré NANO-EN70: 2x Contact pour voyants externes EN81-70 + 1x Bouton d'urgence intégré NANO-SIR: 2x Contact sirène 1xNO / 1xNF + 1x Bouton d'urgence intégré NANO-K2: 1x Contact K2 : Alarme actif + 1x Bouton d'urgence intégré NANO-K3: 1x Contact K3 : télécommandable par DTMF + 1x Bouton d'urgence intégré	100.0900	220	
	NANO-WG: NANO-EN70-WG: 2x Contact pour voyants externes EN81-70 NANO-SIR-WG: 2x Contact sirène 1xNO / 1xNF NANO-K2-WG: 1x Contact K2 : Alarme actif NANO-K3-WG: 1x Contact K3 : télécommandable par DTMF Attention : le bouton d'urgence intégré ne peut pas être utilisé en cas d'application protégée contre l'eau conformément à l'IP54	100.0900EC 100.0902 100.0904 100.0906 100.0908	225 235 235 235 235	
	0901 0903 0905 0907 0909 protégé par l'eau	100.0901 100.0903 100.0905 100.0907 100.0909	249 254 254 254 254	
	- supporte TOUT opérateur i.e. CH Swisscom/Sunrise/Salt - Sans frais d'itinérance/roaming dans toute l'Europe - Incl. 10Min Voix/ 3SMS/1MB par mois (pooled) - management web SIM-PIN 1010 standardisé, numéros de tel. consécutifs	M2M-SIM	20	
	EA-UMTS-IP-NANO (IP-Box) Antenne patch incl. Alimentation: 230 V CA/ 50 Hz, 12 V / 1.2 Ah Accu i.e. 100.0880 1xSortie: Etat (Relais NO/NC) 3xSortie: 12VDC ASI / Lumière de secours / Sonnerie 1xEntrée: Alarme 10 - 50 V (CA/CC)	100.0804BU	648	
	EA-LTE-IP-NANO comme 100.0804BU mais en plus 4G/LTE	100.0804BL	698	
	EA-UMTS-IP-LIGHT-NANO comme 100.0804BU mais SANS caractéristiques suivantes : 3xSortie: 12VDC ASI / Lumière de secours / Perturbation 1xEntrée: Alarme 10 - 50 V (CA/CC)	100.0803BU	548	
	EA-LTE-IP-LIGHT-NANO comme 100.0804BU mais en 4G/LTE	100.0803BL	598	
	EA-UMTS-DIN-NANO comme 100.0804BU, mais pour rail DIN, 1AC.0812BU: Alimentation 118.0117 incluse pour 230 V CA / 50Hz 1DC.0812BU: Alimentation 118.0118 incluse pour 16 - 35 V CC 1DI.0812BU: Alimentation 118.0119 incluse pour 9 - 35 V CC (isolé)	1AC.0814BU 1DC.0814BU 1DI.0814BU	648 648 x	
	EA-LTE-DIN-NANO comme 1xx.0814BU mais en plus 4G/LTE	1xx.0814BL	698	
	EA-UMTS-DIN-LIGHT-NANO comme 1xx.0814BU mais SANS caractéristiques suivantes : 3xSortie: 12VDC ASI / Lumière de secours / Perturbation 1xEntrée: Alarme 10 - 50 V (CA/CC)	1AC.0813BU 1DC.0813BU 1DI.0813BU	548 548 x	
	EA-LTE-DIN-LIGHT-NANO comme 1xx.0814BU mais en plus 4G/LTE	1xx.0813BL	598	
	Upgrade 2G ↔ 3G pour 100.0804B construction IP à partir de 2015	L437IP-NANO	154	
	Upgrade 2G ↔ 3G pour 100.0814B construction DIN à partir de 2015	L437DIN-NANO	154	
	Upgrade 2G ↔ 3G pour 100.0804/100.0804A anciens modèles jusqu'à fin 2014. Retro-Set contenant L445 + L437IP-NANO (sans boîtier)	100.0804RU	491	
	Upgrade 2G ↔ 4G pour 100.0804B construction IP à partir de 2015	L416IP-NANO	204	
	Upgrade 2G ↔ 4G pour 100.0814B construction DIN à partir de 2015	L416DIN-NANO	204	
	Upgrade 2G ↔ 4G pour 100.0804/100.0804A anciens modèles jusqu'à fin 2014. Retro-Set contenant L445 + L416IP-NANO (sans boîtier)	100.0804RL	541	
	4xLAN-WIFI pour 4G/LTE transmet la connexion Internet des cartes SIM à n'importe quel appareil. 4 ports Ethernet + 2,4GHz Wifi. Alimentation électrique à partir de 100.08x2BL. Dans le boîtier IP	100.0840		
	Adaptateur 12V pour version LIGHT 100.08x1BL pour 100.0840	100.0291		
	4xLAN-WIFI pour 4G/LTE transmet la connexion Internet des cartes SIM à n'importe	100.0841		

APPEL D'URGENCE D'ASCENSEURS. Système Nano

14/10/2020

	quel appareil. 4 ports Ethernet + 2,4GHz Wifi. Alimentation électrique à partir de 100.08x2BL. Équipement de bureau			
	1xLAN-WIFI pour 4G/LTE transmet la connexion Internet des cartes SIM à n'importe quel appareil. 1 ports Ethernet + 2,4GHz Wifi. Alimentation électrique à partir de 100.08xy2BL.	100.0842		
	Data-Module DB9 interface série pour commande d'ascenseur DB9	100.0850	57	
	Data-Module USB interface pour commande d'ascenseur MiniUSB	100.0851	57	
	Data-Module EMU interface pour commande d'ascenseur (émulation modem)	100.0852		
	Accu 12 V / 1.2 Ah 100.0117, 100.080x et 100.081x	100.0880	24	
	Fixation de l'accu sur rail DIN	100.0881	24	
	Antenne murale câble 5m incl. SMA, résistante	100.0864	97	
	Antenne directive câble 5m incl. SMA, 10dBm gain, résistante	100.0866	133	
	Rallonge du câble d'antenne 5m SMA	100.0865	35	
	Rallonge du câble d'antenne 10m SMA	100.0863	57	
Illustration	Poste distant pour communication avec la cabine	Art. No.	PR	Qté.
	GSM-MR (Montage Rail DIN, borniers à vis enfichables et jack RJ12) Pour Interphone local technique, nécessite un téléphone à numérotation par tonalité	100.0855B	57	
	Téléphone fixation murale incl. 3m de câble Interphone local technique	118.0120	29	
Illustration	Second poste de communication connecté au Nano par un câble RJ45 3m incl.	Art. No.	PR	Qté.
	EA-LMC70 bornier à vis Alimentation: 8 - 35 V CC p.ex. +12V venant du 100.0804Bx / 100.0814Bx 2xVoyants EN81-70 (jaune/vert): interne avec LED, externe avec Voyants (Sortie à collecteur ouvert) 1xEntrée pour bouton d'urgence pour contact libre de potentiel	118.0155	97	
	EA-LMC-EC Microphone/Haut-parleur/Bouton d'urgence	118.0158	57	
	EA-LMK-ORONA installation ORONA pour Mic/HP/Accu/Voyants existants avec câble	118.0168	97	
	EA-LMK-ORONA Installations pour Mic/HP/Accu/Voyants existants avec bornier à vis	118.0169	97	
	EA-LMK-KSP identique à EA-LMC70, mais en format TELENOT KSP	118.0170	97	
	EC-MIC (bornier à vis enfichable) pour montage sur rail DIN 1xBuuton d'urgence 1xMicrophone	118.0152	57	
Illustration	Accessoires mécaniques	Art. No.	PR	Qté.
	Plaque frontale EA-TABPC polycarbonate 200 x 100 mm	100.0210	79	
	Plaque frontale EA-TABPC-EC polycarbonate 200 x 100 mm / Bouton d'urgence RT42	100.0211	115	
	Plaque frontale EA-TABPC-ECI polycarbonate 200 x 100 mm pour bouton d'urgence intégré dans poste 100.0900EC/0902/0904/0906/0908	100.0216	97	
	Plaque frontale EA-TAB-TELBY-EC inox 305 x 140 mm / Bouton d'urgence RT42	100.0225	154	
	Cadre transparent pour montage saillant de la plaque 220x100x23mm	100.0231	79	
	Sceau, adapté au panneau 100.0210, 200 x 100 x 1,5 mm en utilisant les unités de communication du GT => protégé par IP54	100.0232	7.50	
	Boîtier de protection EA-IP-EN70-EC 180 x 110 x 64 mm / Bouton d'urgence RT42 en utilisant les unités WG protégé par l'eau => protégé par IP54	100.0730	154	
	SNEL kit de montage 1xScotch double face pour montage rapide du poste 2xSymboles autocollants selon EN81-70 incl. guides de lumières	100.0277	24	
Illustration	Accessoires électrique	Art. No.	PR	Qté.
	EA-ACDC-USV Alimentation: 230 VAC, Sortie:14.3 V CC / 10 W	118.0117	57	
	EA-ACDC-USV Alimentation: 16 -35 V CC, Sortie:14.3 V CC / 10 W	118.0118	57	
	EA-ACDC-USVi Alimentation: 9 -35 V CC, Sortie:14.3 V CC / 10 W (isolé)	118.0119		
	Anti-abus pour deux portes EA-2DOOR 2xEntrée anti-abus (S1): 6 - 35 V CC, 2xConnecteurs RJ45	100.0260B	97	
	Sonnerie 12 V CC	100.0020	24	
	Module lumière de secours vis M8 12 V / 0.2 W, 44 cd 20°, 4 lm, 25cm	100.0872	12	
	Cercle LED 6 à 15 V / 1 W, câble 10cm, Adapté aux plaques polycarbonates (Art. Nr: 100.0211 / 0212 / 0213) dans l'ouverture Rx42	100.0879	39	